

การจัดการเรียนรู้แบบโครงงานเป็นฐานร่วมกับการเรียนรู้แบบร่วมมือ
ด้วย Co-PRO MODEL และสื่อดิจิทัล OBEC Content Center
เพื่อยกระดับผลสัมฤทธิ์และทักษะการทำงานร่วมกับผู้อื่น
เรื่องการแปรรูปผลผลิตทางการเกษตรในท้องถิ่น

ประเภทผู้ใช้สื่อเทคโนโลยีดิจิทัล

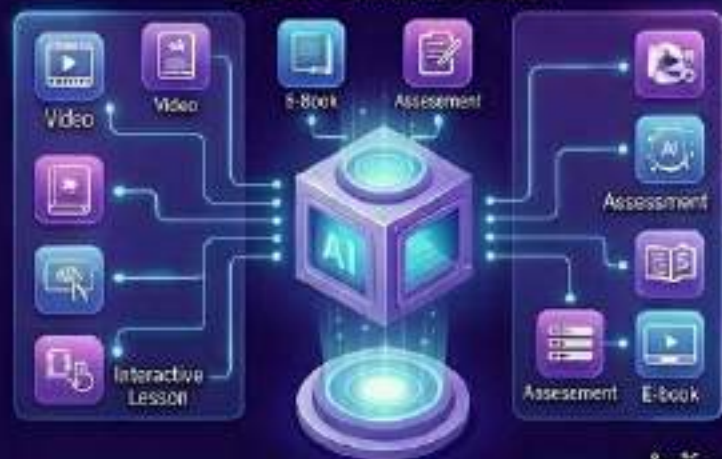
Co-PRO MODEL
(Project-Based Learning together with Cooperative Learning)



Local Agricultural Processing
แปรรูปผลผลิตทางการเกษตร



OBEC Content Center



ผู้จัดทำ

นางสาวธิดารัตน์ งามละมัย
ตำแหน่งครู วิทยฐานะชำนาญการพิเศษ
โรงเรียนวิเชียรมาตุ ๓

สำนักงานเขตพื้นที่การศึกษามัธยมศึกษาศรีสะเกษ
สำนักงานคณะกรรมการการศึกษาขั้นพื้นฐาน กระทรวงศึกษาธิการ

แผนการจัดการเรียนรู้ วิชาการทำงานอาชีพ ชั้นมัธยมศึกษาปีที่ 1 ภาคเรียนที่ 1 ปีการศึกษา 2568 เรื่องการแปรรูปผลผลิตทางการเกษตรในท้องถิ่น โดยใช้สื่อดิจิทัล OBEC Content Center ร่วมกับ Co-PRO MODEL



OBEC
Content Center

CC

CVS

CMS

LCS



ผู้จัดทำ

นางสาวธิดารัตน์ งามละมัย

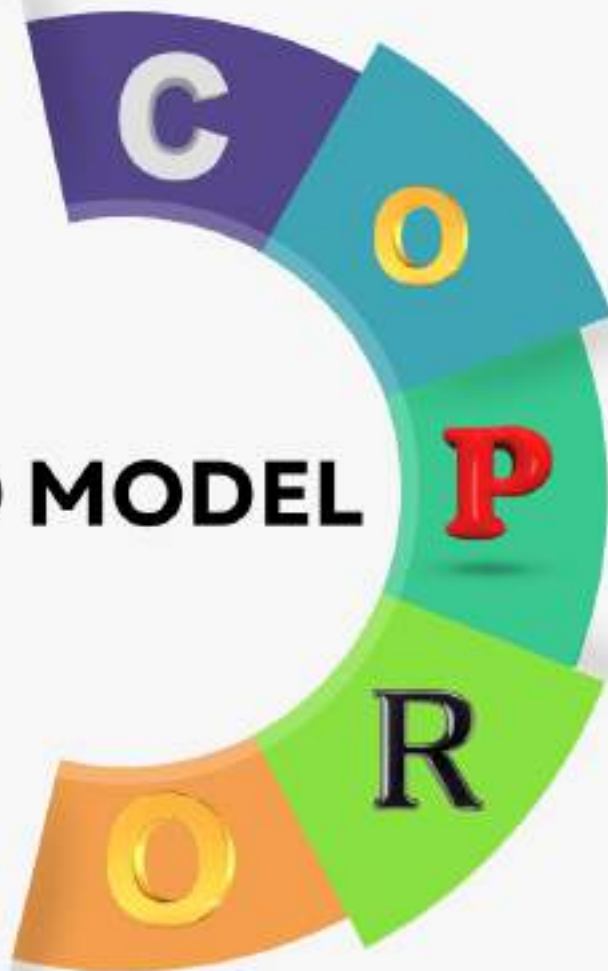
ตำแหน่งครู วิทยฐานะชำนาญการพิเศษ

โรงเรียนวิเชียรมาตุ ๓

สำนักงานเขตพื้นที่การศึกษามัธยมศึกษาต.ระบุรี

สำนักงานคณะกรรมการการศึกษาขั้นพื้นฐาน กระทรวงศึกษาธิการ

Co-PRO MODEL



01

Collaboration

ร่วมใจตั้งกลุ่ม

02

Orientation & OBEC Content

มุ่งสู่สื่อดิจิทัล

03

Planning

ร่วมวางแผนงาน

04

Research & Realization

ลงมือสืบค้นและทำจริง

05

Outcome & Optimization

ประเมินผลลัพธ์และพัฒนาต่อยอด



ผังงาน (FlowChart)...



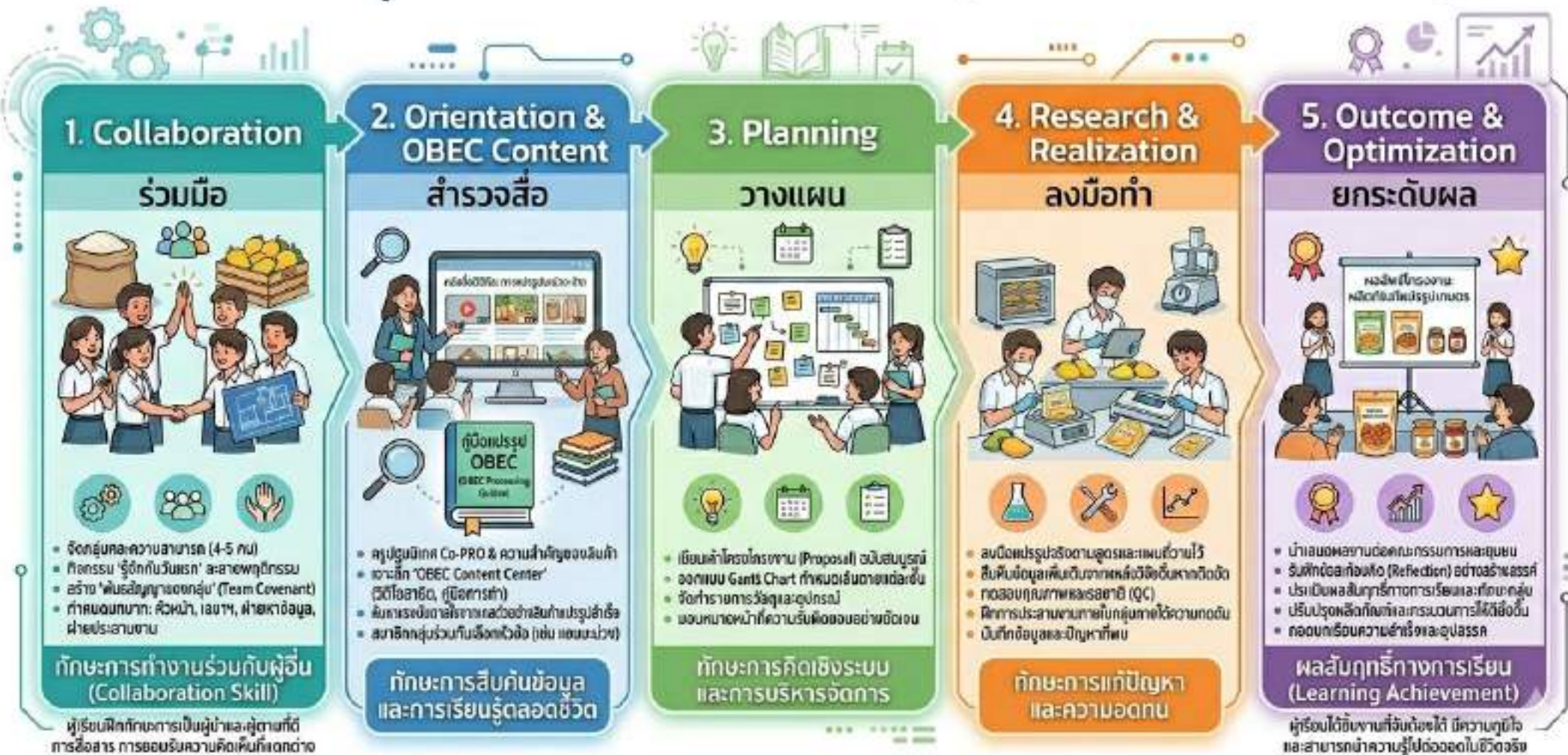
กระบวนการขับเคลื่อน Co-PRO MODEL

บูรณาการ PDCA และ ADDIE (เรื่อง: ปรับรูปผลผลิตเกษตรท้องถิ่น)

9:16 | VERTICAL FLOWCHART



แผนภาพสรุปการขับเคลื่อน 5 ขั้นตอน (C-O-P-R-O MODEL)



แผนภาพสรุปการขับเคลื่อน 5 ขั้นตอน (C-O-P-R-O MODEL)

1. Collaboration

ร่วมใจตั้งกลุ่มสร้างทีม



- จัดกลุ่มผู้เรียนและความสามารถ
- ละลายพฤติกรรม & กำหนดกติกา
- สร้างเป้าหมายร่วมกันของทีม

ทักษะการทำงานร่วมกับผู้อื่น

2. Orientation & OBEC Content

เตรียมความพร้อมและเจาะลึกคลังสื่อ



- ครูพูดบันทึกแนวคิด Co-PRO
- สืบค้นบูรณาการความรู้ดิจิทัล
- ค้นหาแรงบันดาลใจ & เลือกหัวข้อ

3. Planning

ร่วมกันออกแบบและแบ่งงาน



- ระดมสมองวางแผนอย่างเป็นระบบ
- เขียนเค้าโครงโครงการ (Outline)
- มอบหมายหน้าที่ตามความถนัด

4. Research & Realization

ลงมือสืบค้นและสร้างสรรค์จริง



- ลงมือปฏิบัติทำโครงการร่วมกัน
- สืบค้นข้อมูลเพิ่มเติมเพื่อแก้ปัญหา
- เน้นการประสานงานภายในกลุ่ม

5. Outcome & Optimization

สะท้อนผลลัพธ์และพัฒนาต่อยอด



- นำเสนอโครงการสู่สาธารณะ
- สะท้อนคิด (Reflection) ข้อบกพร่อง
- ปรับปรุงชิ้นงานให้มีผลสัมฤทธิ์สูง

ผลสัมฤทธิ์ทางการเรียน

OBEC

